

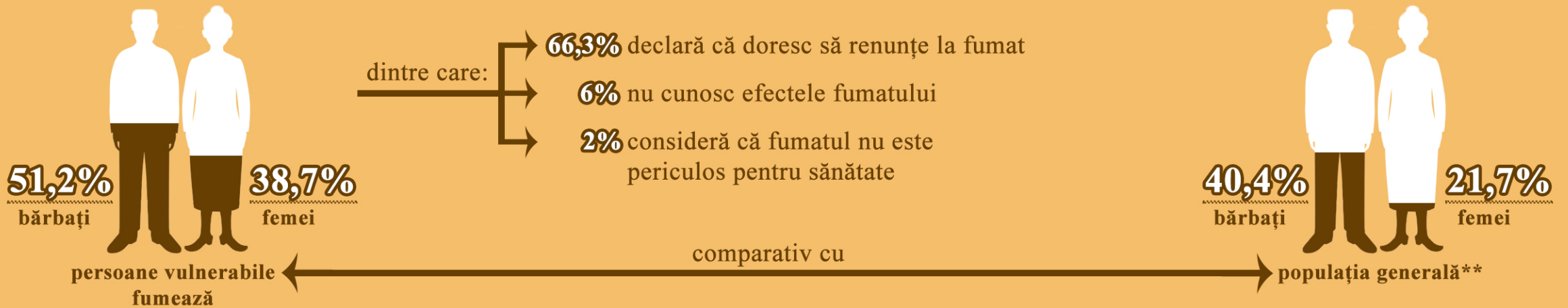
# Împreună pentru o lume mai echitabilă și mai sănătoasă!

7 aprilie-12 decembrie 2021

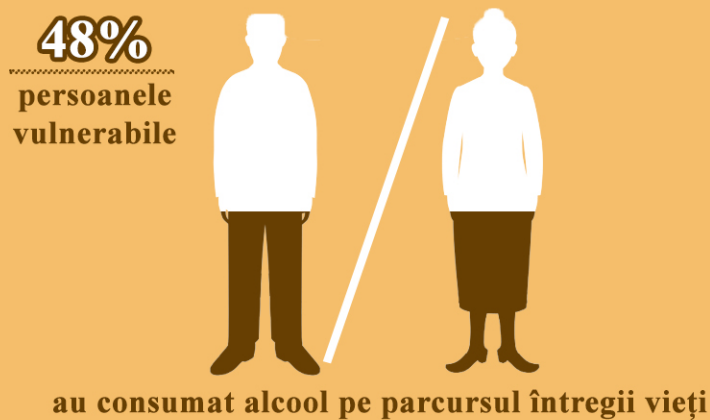
## Să cunoaștem riscurile pentru sănătate - să știm să prevenim!

ÎN 28 DE JUDEȚE DIN 1645 DE PERSOANE VULNERABILE\*

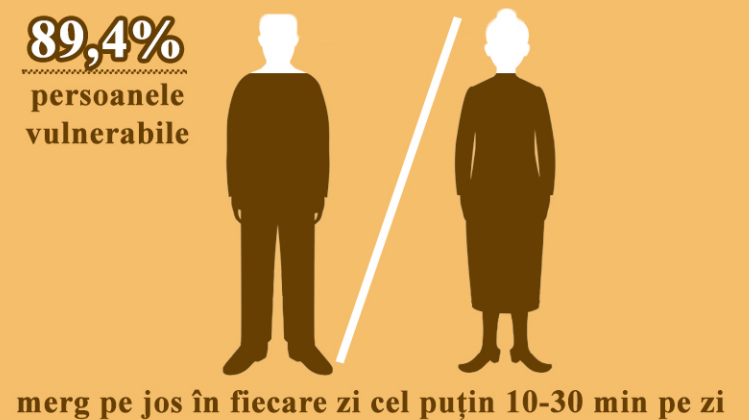
### Fumatul



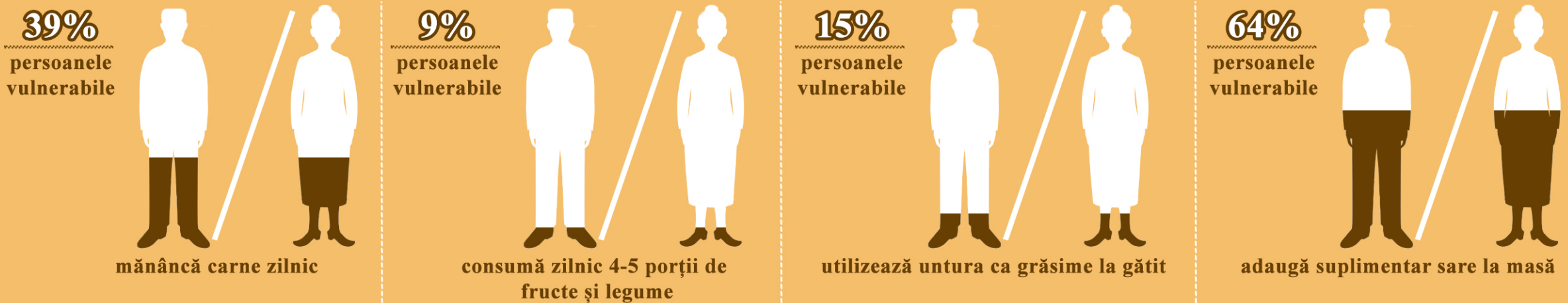
### Consumul de alcool



### Activitatea fizică



### Nutriția



## Riscurile pentru sănătatea persoanelor vulnerabile sunt importante !

Evaluează care sunt aceste riscuri la persoanele din comunitățile pentru care lucrezi - **Acționează și tu**, pentru ca persoanele din întreaga comunitate să poată beneficia de informare, intervenții preventive și îndrumare către serviciile de sănătate de care au nevoie.

Doar împreună putem acționa pentru o comunitate mai echitabilă și mai sănătoasă - **Acționează și tu**, pentru a reduce inechitățile în comunitățile pentru care lucrezi.

\* Sursa datelor: Evaluare de nevoi și comportamente la risc pentru sănătate în populația vulnerabilă-INSP: <https://insp.gov.ro/sites/cnepss/wp-content/uploads/2020/09/Raport-cercetare-populatii-vulnerabile.pdf>  
 \*\* Global Adult Tobacco Survey (GATS)– Romania 2018, <http://insp.gov.ro/sites/cnepss/wp-content/uploads/2019/09/Rezumat.pdf>

Material realizat în cadrul subprogramului de evaluare și promovare a sănătății și educație pentru sănătate al Ministerului Sănătății - pentru distribuție gratuită medicilor de familie, asistenților medicali comunitari, mediatorilor sanitari și decidenților din primării și alte autorități publice locale